

DRAGI GOSTJE!
Dobrodošli v
naši planinski
koči! Da bo
bivanje prijetno
za vse, vas
prosimo, da
upoštevate
naslednja
osnovna pravila.



Smeti

- Vse svoje smeti mora vsak odnesti v dolino sam.
- Bioloških odpadkov (npr. olupki sadja) prav tako ne odlagajte v naravo.

Mir in tišina

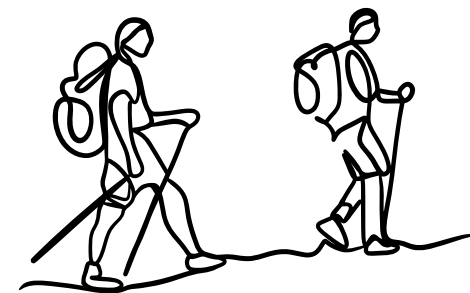
- Po 22. uri velja nočni mir. Bodimo spoštljivi do drugih gostov, zlasti družin z otroki in pohodnikov, ki zgodaj vstajajo.
- Glasna glasba ni dovoljena, niti zunaj niti znotraj koče.
- Spoštujte tudi zgodnje jutranje ure, ko nekateri še spijo. Glasno pogovarjanje na hodniku in v garderobi moti ostale pohodnike.

Prepovedano je kuhanje in uporaba odprtega ognja v koči (plinski gorilniki, itd.).

Prepovedano kajenje in uporaba elektronskih cigaret.



V sobo je prepovedan vnos hrane in pijače, za to je namenjena jedilnica v spodnjem nadstropju.





DRAGI GOSTI!
Dobrodošli u našu planinsku kuću! Kako bi boravak svima bio ugodan, molimo vas da se pridržavate ovih osnovnih pravila.



Smeće

- Svaki gost mora svoje smeće sam odnijeti natrag u dolinu.
- Organski otpad (npr. kore od voća) također nemojte ostavljati u prirodi.

Mir i tišina

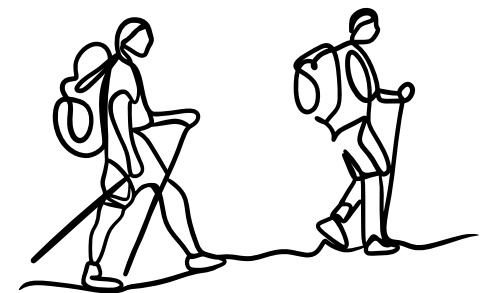
- Tišina počinje u 22 sata. Budimo obazrivi prema drugim gostima, posebno obiteljima s djecom i planinarima koji rano ustaju.
- Loud music nije dopuštena, ni unutar ni izvan kuće.
- Molimo vas da poštujete i rane jutarnje sate, kada neki gosti još spavaju. Glasni razgovori u hodnicima ili svlačionicama mogu ometati druge planinare.

Kuhanje i korištenje otvorenih plamena (kao što su plinski plamenici, itd.) strogo su zabranjeni unutar kuće.

Pušenje i korištenje elektroničkih cigareta također nisu dopušteni.



Donositi hranu i piće u sobe nije dopušteno. Molimo vas da koristite blagovaonicu na donjem katu za jelo i pijeње.





DEAR GUESTS!
Welcome to our mountain hut!
To make everyone's stay pleasant, we kindly ask you to follow these basic rules.



Trash

- Everyone must carry their own trash back down to the valley.
- Do not dispose of organic waste (e.g. fruit peels) in nature either.

Peace and quiet

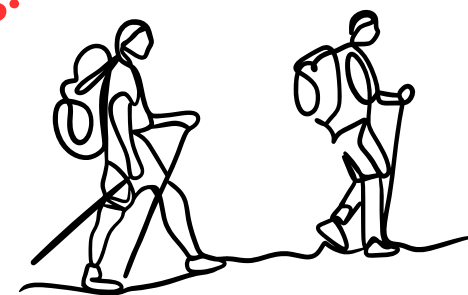
- Quiet hours begin at 10 PM. Let's be respectful of other guests, especially families with children and hikers who wake up early.
- Loud music is not allowed, either inside or outside the hut.
- Please also respect the early morning hours, when some guests are still sleeping. Loud conversations in the hallway or changing area can disturb other hikers.

Cooking and the use of open flames (such as gas burners, etc.) are strictly prohibited inside the hut.

Smoking and the use of electronic cigarettes are also not allowed.



Bringing food and drinks into the rooms is not allowed. Please use the dining area on the lower floor for eating and drinking.





**LIEBE GÄSTE!
Willkommen in
unserer
Berghütte! Damit
der Aufenthalt für
alle angenehm ist,
bitten wir Sie,
diese
grundlegenden
Regeln zu
befolgen.**



Müll

- Jeder Gast muss seinen Müll selbst zurück ins Tal mitnehmen.
- Auch organische Abfälle (z.B. Obstschalen) dürfen nicht in der Natur hinterlassen werden.

Ruhe und Frieden

- Die Nachtruhe beginnt um 22 Uhr. Bitte nehmen Sie Rücksicht auf andere Gäste, besonders auf Familien mit Kindern und Wanderer, die früh aufstehen.
- Laute Musik ist weder in der Hütte noch draußen erlaubt.
- Bitte respektieren Sie auch die frühen Morgenstunden, wenn einige Gäste noch schlafen. Lautes Sprechen auf dem Flur oder in den Umkleieräumen kann andere Wanderer stören.

Das Kochen und die Verwendung offener Flammen (z.B. Gaskocher usw.) sind in der Hütte strengstens verboten.

Rauchen und die Nutzung von E-Zigaretten sind ebenfalls nicht erlaubt.



Das Mitbringen von Speisen und Getränken in die Zimmer ist nicht erlaubt. Bitte nutzen Sie den Speiseraum im unteren Stockwerk zum Essen und Trinken.

